

RADIALGEBLÄSE

einseitig saugend



RC-T RKG 225-4 230/400 V



Gottlieb-Dunkel-Str.20/21
D-12099 Berlin-Tempelhof

Erzeugnis: Radialgebläse RC-T RKG 225-4 230/400 V,
einseitig saugend mit Spiralgehäuse

Ausführung: Ausführung mit Schutzgitter
Motorbauart: Drehstrommotor mit integrierten Thermokontakten
Spiralgehäuse: verzinktes Stahlblech, farbbeschichtet
Lüfterrad: verzinktes Stahlblech, farbbeschichtet

lieferbar: - in verschiedenen RAL-Farbtönen
- mit elektrischer Kupplung

Technische Daten:

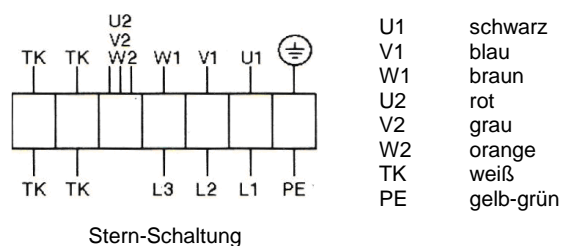
Nennspannung	3~400 V (Y)
Frequenz	50 Hz
Leistungsaufnahme	0,57 KW, Cos phi 0,86
Stromaufnahme	1,0 A
Volumenstrom	siehe Kennlinie
statische Druckerhöhung	siehe Kennlinie
Nenndrehzahl	1290 min ⁻¹
Schutzart Motor	IP 54; ISO.-KI.F
Einsatztemperatur	-25...+60 °C
Gewicht	8 kg
Lebensdauererwartung	40000 Betriebsstunden, bei 40 °C Umgebungstemperatur als Richtwert (v.d. Randbedingungen abhängig)
Anschlußkabel	700 mm lang
Zulassung	CE

Drehrichtung: links (auf Rotor gesehen)

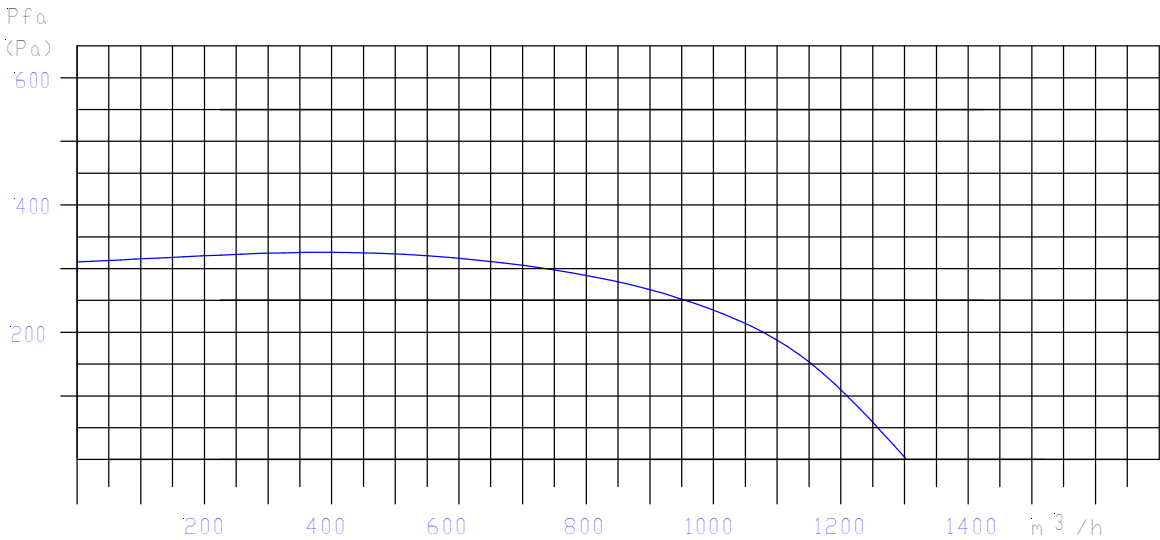
Förderrichtung: Rotorseitig saugend

Einbaulage: Rotorachse horizontal oder vertikal

Anschlußbild:



Luftleistungs-Kennlinie RC-T RKG 225-4 230/400 V



Maßskizze:

