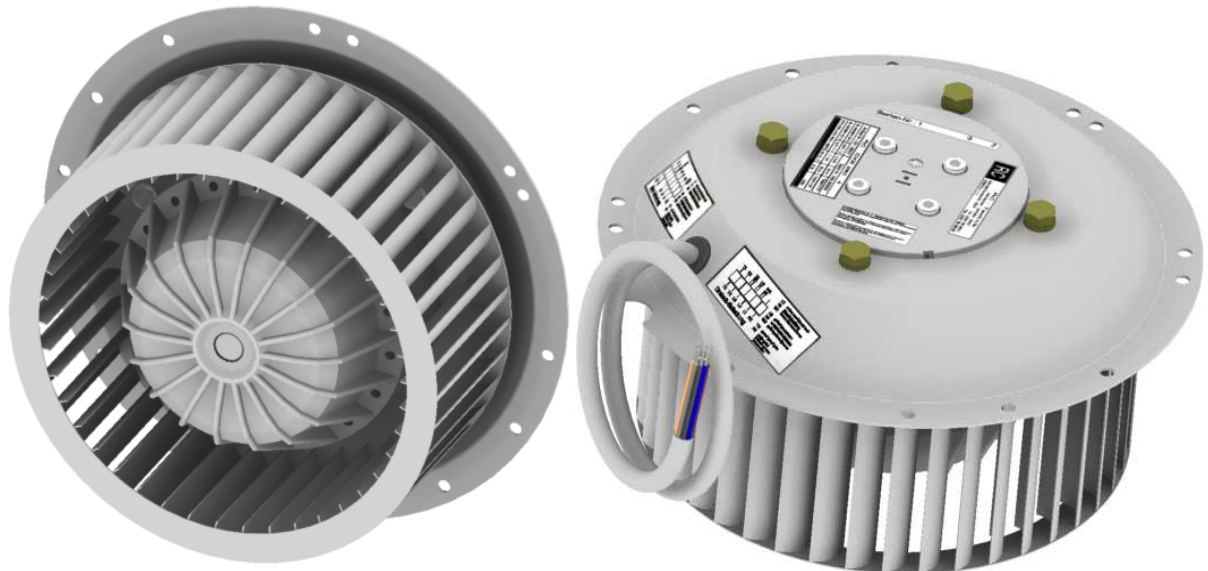


# Motorlaufrad in radialer Bauweise



*RC-T DKE 315-6*



Gottlieb-Dunkel-Str.20/21  
D-12099 Berlin-Tempelhof

**Erzeugnis:** Motorlaufrad RC-T DKE 315-6 mit Motortrageflansch

**Ausführung:** lieferbar: - in verschiedenen RAL-Farbtönen  
 - mit elektrischer Kupplung  
 - in den Laufradgrößen Ø 225, 280, 315, 355 mm  
 - zwei, vier- und sechspolig  
 - in den Spannungsbereichen  
 230 - 400V, 290 - 500 V, 400 - 690 V (50/60 Hz)  
 - polumschaltbar  
 - als Komplettventilator mit Sondergehäuse

Motorbauart: spannungsregulierbarer Außenläufermotor  
 mit Thermokontakten, Drehstrom  
 in Normal- und Sonderspannungen

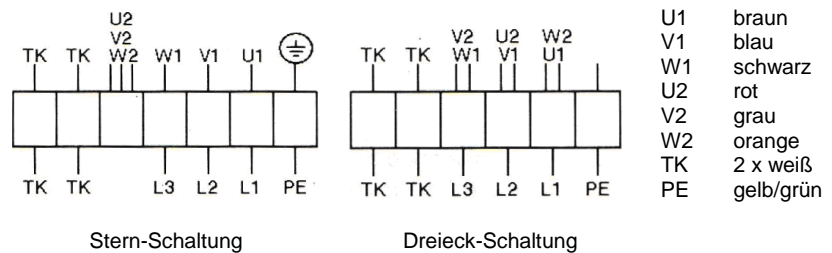
Motortrageflansch: verzinktes Stahlblech, farbbeschichtet  
 Laufrad vorwärtsgekrümmt: verz. Stahlblech, farbbeschichtet

**Drehrichtung:** links (auf Rotor gesehen)

**Förderrichtung:** Rotorseitig saugend

**Einbaulage:** Rotorachse horizontal oder vertikal

**Anschlußbild:**

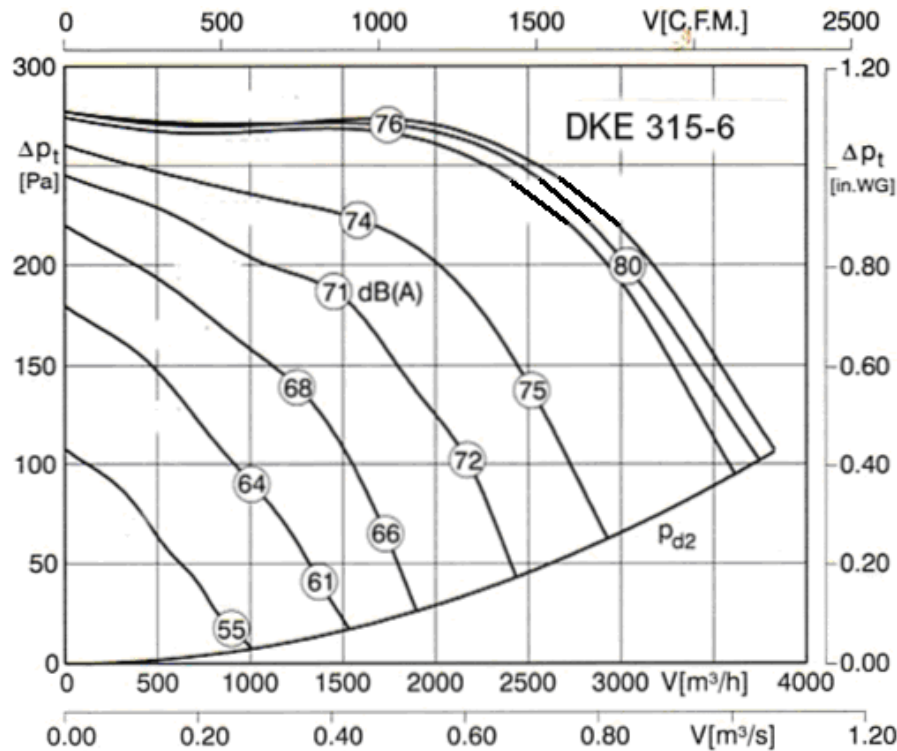


wenn auf 15 poligem Stecker verschaltet

3	2	1	01;02 =	W1	schwarz
6	5	4	03 =	U2	rot
9	8	7	04;05 =	V1	blau
12	11	10	06 =	W2	orange
15	14	13	07;08 =	U1	braun
			09;12 =	V2	grau
			10;11 =	frei	
			13;14 =	TK	weiß
			15 =	PE	gelb/grün

<b>DKE 315-6</b>	Polpaarzahl	6
	Nenndrehzahl	850 min <sup>-1</sup> , 50 Hz 940 min <sup>-1</sup> , 60 Hz
	max. Aufnahmeleistung	1,0 KW 1,25 KW
	Volumenstrom	siehe Kennlinie
	statische Druckerhöhung	siehe Kennlinie
	Mindestpressung	bei 50Hz; 220 Pa, 60Hz; 460 Pa
	Gewicht	20 Kg
	Schutzart Motor	IP 54; ISO.-KI.F
	Einsatztemperatur	-25...+60 °C
	Anschlusskabel	1 m lang
	Lebensdauererwartung	30000 Betriebsstunden, bei 40 °C Umgebungstemperatur als Richtwert (v.d. Randbedingungen abhängig)
	Zulassungen	CE, UL
	Nennspannung	maximale Stromaufnahme
DKE 315-6 230/400 V	230/400 V (Y/D)	3,80; 2,20 A 4,00; 2,30 A
DKE 315-6 290/500 V	290/500 V (Y/D)	3,00; 1,76 A 3,18; 1,84 A
DKE 315-6 400/690 V	400/690 V (Y/D)	2,20; 1,27 A 2,30; 1,23 A

**Kennlinie:**



DKE 315-6 (230-400 V, 290-500 V, 400-690 V), 50 Hz

**Besonderheiten:**

Der Außenläufermotor besitzt in der Wicklung eingelegte Thermokontakte. Diese temperaturabhängigen Schaltelemente überwachen die Wicklungstemperatur des Motors. Der Ventilator ist somit bei ordnungsgemäßem Anschluss vor Überlastung, Ausfall einer Netzphase, Festbremsen des Motors und vor zu hohen Fördermitteltemperaturen geschützt.

Durch beidseitig geschlossene Kugellager mit Langzeitschmierung ist ein wartungsfreier Betrieb gewährleistet.

**Maßskizze:**

