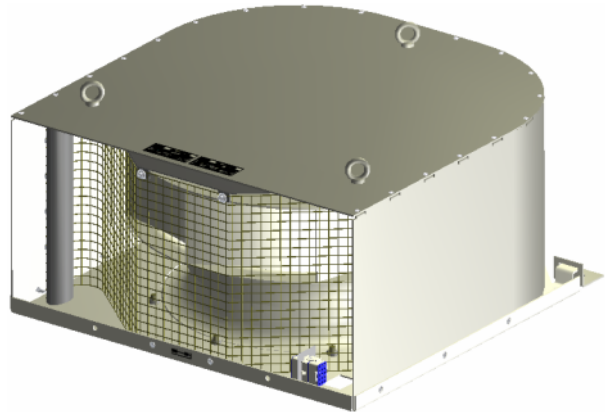
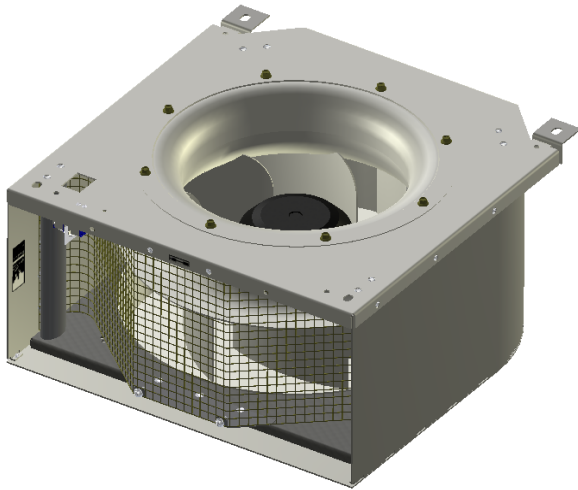


径流式风扇



RC-DKHM 500-4-4 AM-STD



Gottlieb-Dunkel-Str.20/21
D-12099 Berlin-Tempelhof

× ñ : 径流式风扇 RC-DKHM 500-4-4 AM-STD..., 单侧吸气

产品号:	RC-355 752	RC-DKHM 500-4-4 AM-STD-52	RAL 7032
	RC-355 753	RC-DKHM 500-4-4 AM-STD-53 m. KI	RAL 7032
	RC-355 754	RC-DKHM 500-4-4 AM-STD-54	RAL 7032
	RC-355 755	RC-DKHM 500-4-4 AM-STD-55 m. KI	RAL 7032
	RC-362 513	RC-DKHM 500-4-4 AM-STD-13	RAL 7035
	RC-367 751	RC-DKHM 500-4-4 AM-STD-51	RAL 3004
	RC-362 340	RC-DKHM 500-4-4 AM-STD-340 m. KL	RAL 7035
	RC-368 740	RC-DKHM 500-4-4 AM-STD-16	Munsell 5Y7/1

所有规格的产品供货时带有反插头和搬运环.

技术数据/

ÿF :

3~400/690 V (Y/D) 在 50/60 Hz F>	额定电压 电源频率 耗功 Max. 电源电流 容积流量 额定转速 电机保护类型 工作温度 净重	3~400/690 V (Y/D) 50 / 60 Hz 1,35 / 1,85 kW 3,3 / 1,9 // 3,5 / 2,0 A 5000 m³/h , 在 410 Pa 时 1360 / 1530 min ⁻¹ IP 54; 绝缘等级.F -25...+75 / 70 °C 45 kg
3~480 V (D) X 60 Hz F>	额定电压 电源频率 耗功 Max. 电源电流 容积流量 额定转速 电机保护类型 工作温度 净重	3~480 V (D) 60 Hz 2,0 kW 3,8 A 6000 m³/h , 在 580 Pa 时 1580 min ⁻¹ IP 54; 绝缘等级 F -25...+65 °C 45 kg
	估计寿命 许可标准 旋转方向 流动方向 安装位置 电机类型 电机型号 测试电压 外壳 叶轮	>40000 工作小时 UL 右转 (从叶浆侧看) 从叶浆侧吸气 叶浆轴线水平放置或 叶浆轴线垂直放置, 从下部进气 外电枢交流电机, 自动监测通过整 体的热触点 DD 137-75-4 2,5 kV 镀锌钢板, 喷涂颜色 后弯式叶片, 铝板 (ALMg3)

接线图:

无逆流板, 接在 15 极插头上

3	2	1	01;02	U1 棕
6	5	4	03	W2 橙
9	8	7	04;05	V1 蓝
12	11	10	06	U2 红
15	14	13	07;08	W1 黑
			09;12	V2 灰
			10;11	空
			13;14	TK 白
			15	PE 黄/绿

带有逆流板, 接在 15 极插头上

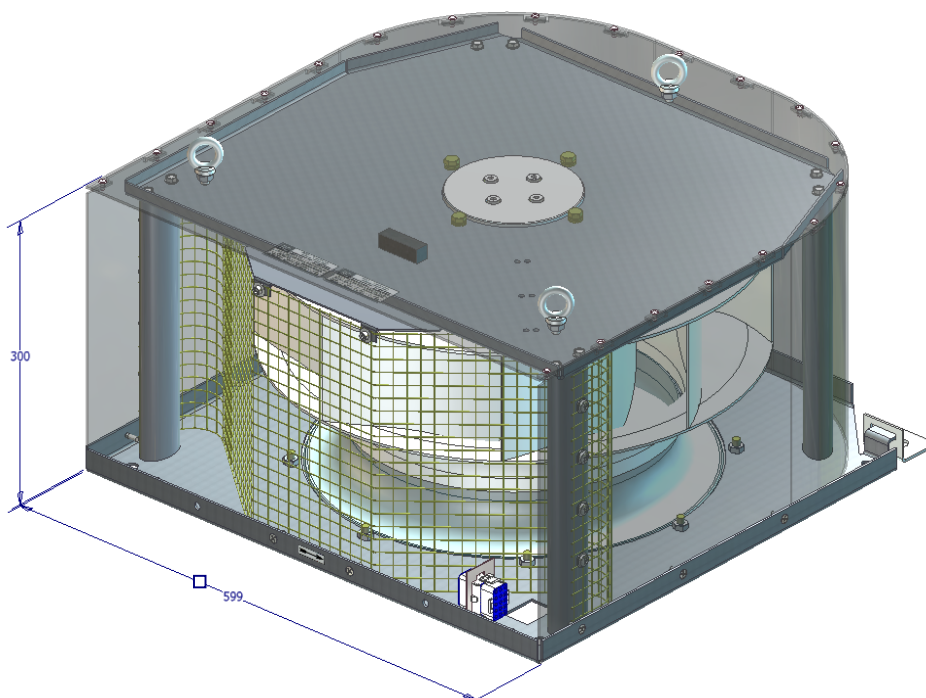
3	2	1	01;02	U1 棕
6	5	4	03	W2 橙
9	8	7	04;05	V1 蓝
12	11	10	06	U2 红
15	14	13	07;08	W1 黑
			09;12	V2 灰
			10;11	开启逆流板
			13;14	TK 白
			15	PE 黄/绿

特点:

外电枢式电机在绕组内装有热触点。用以监测电机绕组的温度。这样在规定的超负荷时, 在三相电源掉相时, 在制动卡死时以及工质的温度超温时电机将会保护性自动关闭。

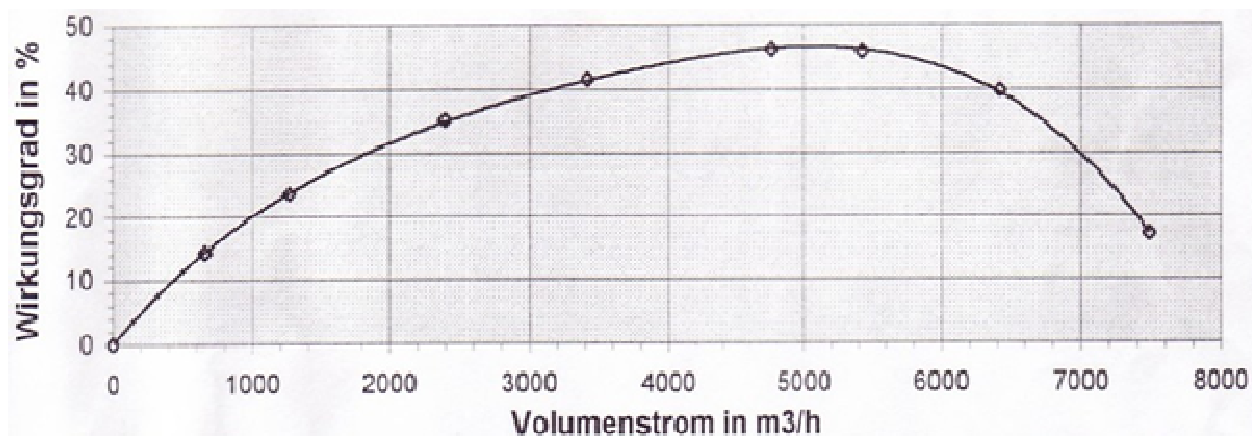
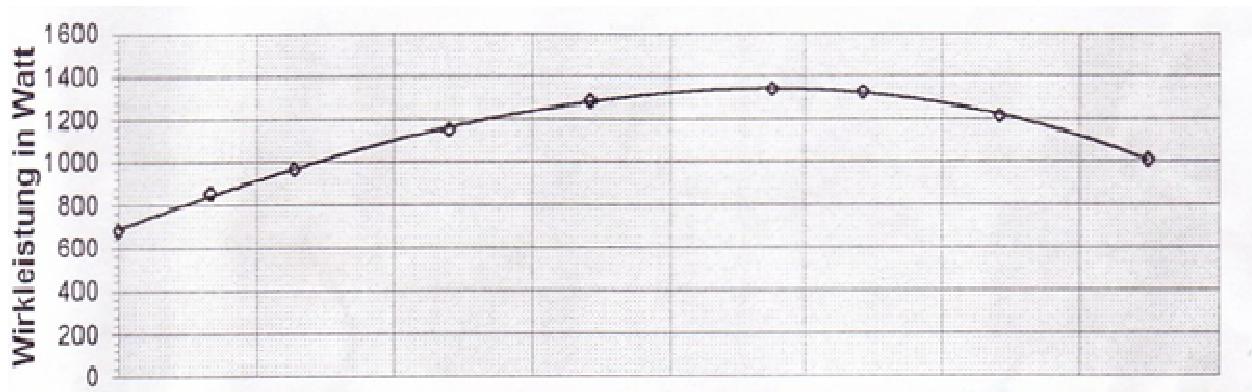
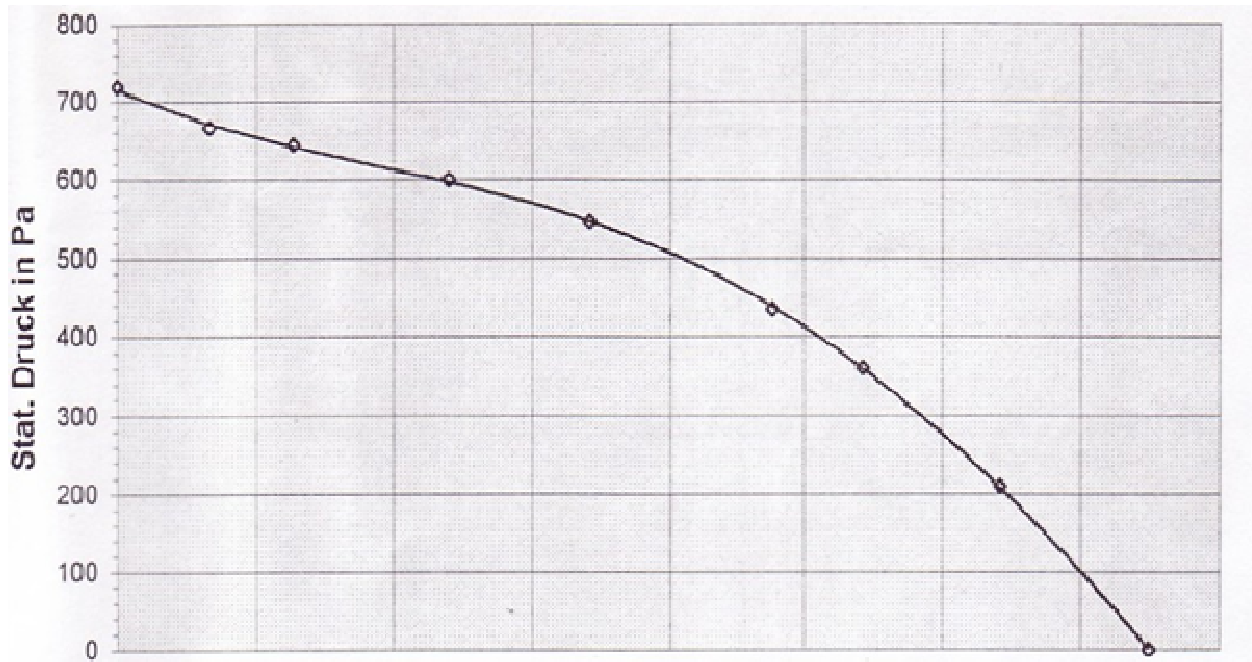
滚珠轴承 2 侧是密封的保证了轴承长时间的自润滑性。

尺寸图: 无逆流板



特性曲线:

◇ 400 V / 50 Hz



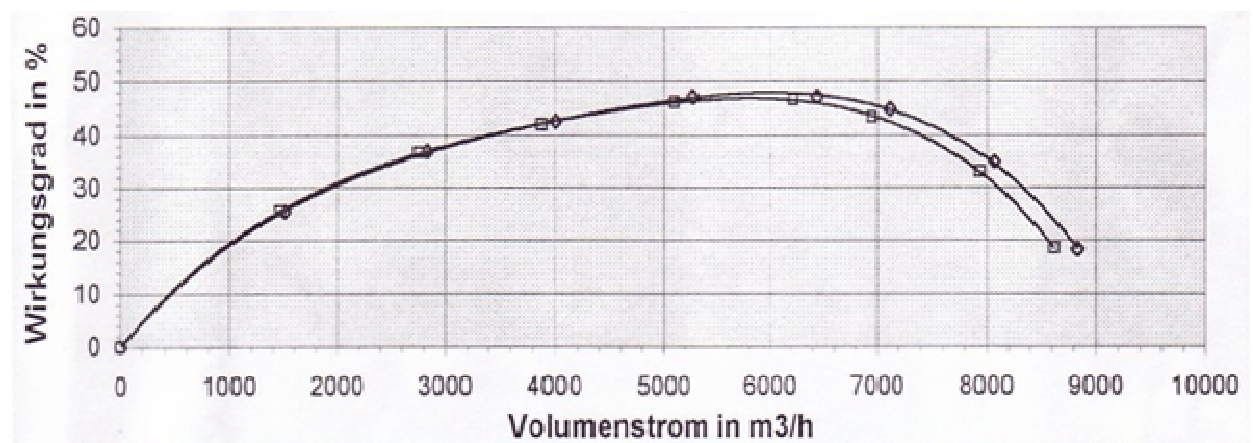
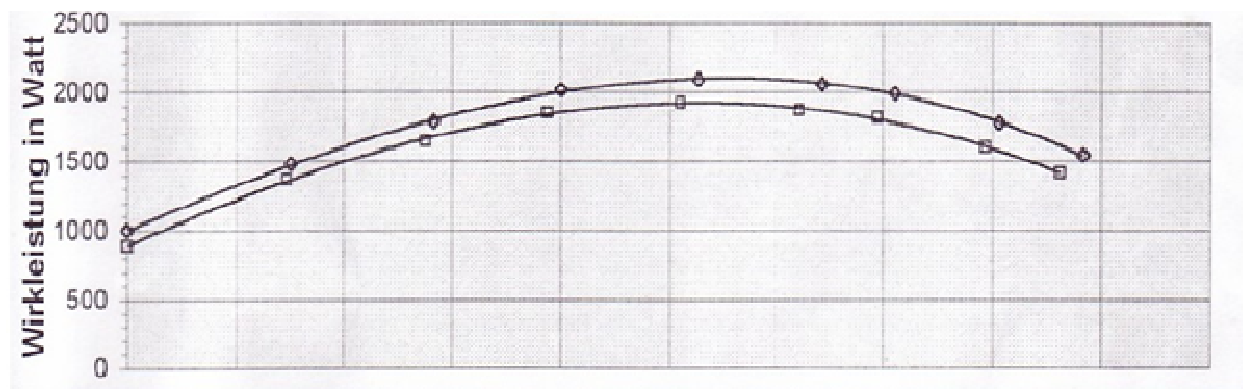
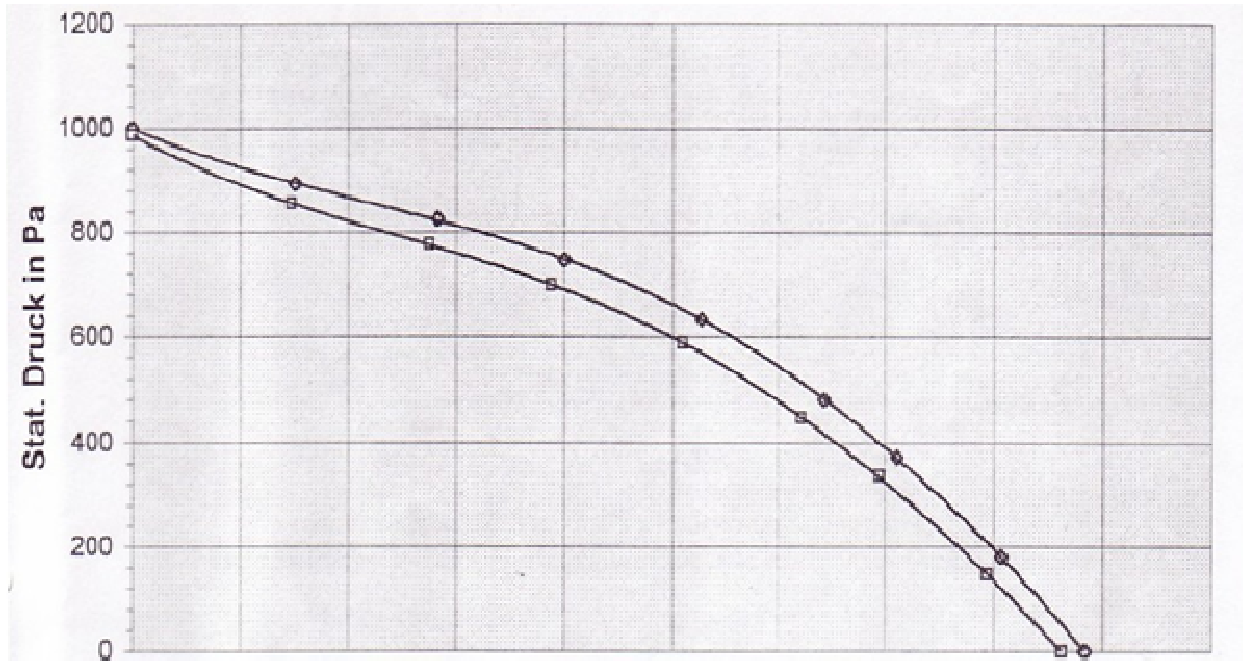
使用运行的海拔高度在 PO ü. NN

压力减少, 每 100 m x 0,01

例如, 特性曲线中的压力 400 Pa ± 0 ü. NN = 320 Pa 2000 m ü. NN

特性曲线:

- ◇ 460 V / 60 Hz
- 400 V / 60 Hz



使用运行的海拔高度在 PO ü. NN

压力减少, 每 100 m x 0,01

例如, 特性曲线中的压力 400 Pa ± 0 ü. NN = 320 Pa 2000 m ü. NN

结构图: 无逆流板

