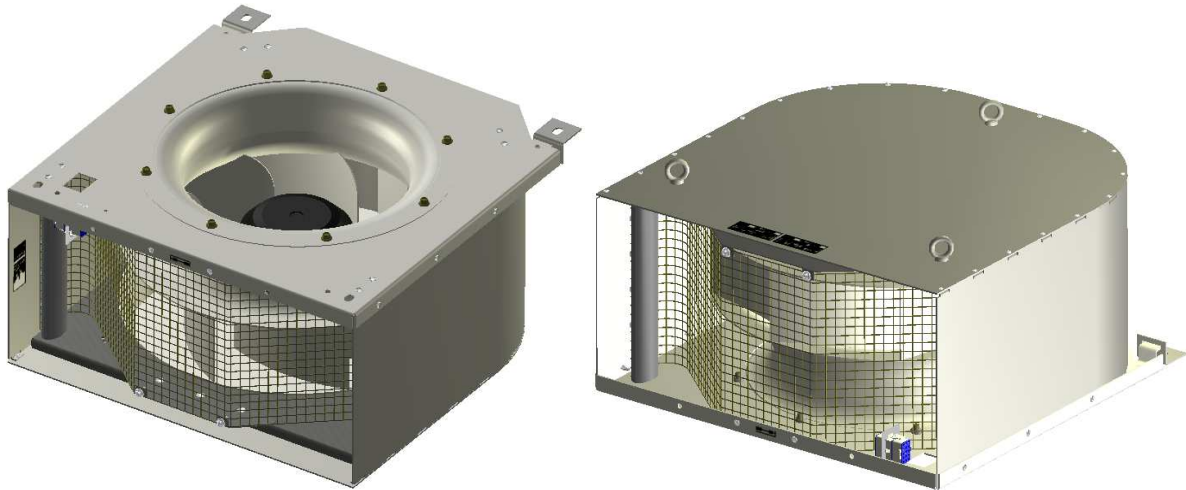


# RADIALVENTILATOR



*RC-T DKHM 500 ohne Rückschlagklappe*



Gottlieb-Dunkel-Str.20/21  
D-12099 Berlin-Tempelhof

Tel.: ++49 - (0)30 - 780 962 0  
Fax ++49 - (0)30 - 780 962 28

Internet: [www.rc-technik.com](http://www.rc-technik.com)  
e-m@il: [info@rc-technik.com](mailto:info@rc-technik.com)

**Erzeugnis:** Radialventilator RC-T DKHM 500-4-4 AM-STD..., einseitig saugend

**Ausführungen:** lieferbar: - mit Rückschlagklappe  
- in unterschiedlichen IP-Schutzklassen  
- in verschiedenen RAL-Farbtönen

Motorbauart: Drehstrommotor, wartungsfrei mit integrierten Thermokontakten

Gehäuse: verzinktes Stahlblech, farbbeschichtet  
Lüfterrad, rückwärtsgekrümmt: Aluminiumblech (ALMg3)

Alle Ausführungen werden mit Gegenstecker und Transportösen geliefert.

**Technische Daten:**

Ausführung n. Sach-Nr. 029.355.752	Nennspannung	3~400 - 690 V Y/D
	Netzfrequenz	50 / 60 Hz
	Leistungsaufnahme	1,35 / 1,85 kW
	Maximale Netzstrom	3,3 / 1,9; 3,5 / 2,0 A
	Volumenstrom	5000 m <sup>3</sup> /h bei 410 Pa
	Nenndrehzahl	1360 / 1530 min <sup>-1</sup>
	Motorschutzart	IP 54; ISO.-KI.F
	Einsatztemperatur	-25...+70 / 75 °C
	Gewicht	40 kg
	Lebensdauererwartung	40000 Betriebsstunden, bei 40 °C Umgebungstemperatur als Richtwert (v.d. Randbedingungen abhängig)

Ausführung n. Sach-Nr. 029.355.753	Nennspannung	3~480 V D
	Netzfrequenz	60 Hz
	Leistungsaufnahme	2,0 kW
	Maximale Stromaufnahme	3,8 A
	Volumenstrom	6000 m <sup>3</sup> /h bei 580 Pa
	Nenndrehzahl	1580 min <sup>-1</sup>
	Motorschutzart	IP 54;ISO.-KI.F
	Einsatztemperatur	-25...+65 °C
	Gewicht	40 kg
	Lebensdauererwartung	40000 Betriebsstunden, bei 40 °C Umgebungstemperatur als Richtwert (v.d. Randbedingungen abhängig)

Zulassungen CE, VDE

**Drehrichtung:** rechts (auf Rotor gesehen)

**Förderrichtung:** Rotorseitig saugend

**Einbaulage:** Rotorachse horizontal oder  
Rotorachse vertikal Lufteinlaß von unten

**Anschlußbild:**

Auf 15 poligem Stecker verschaltet

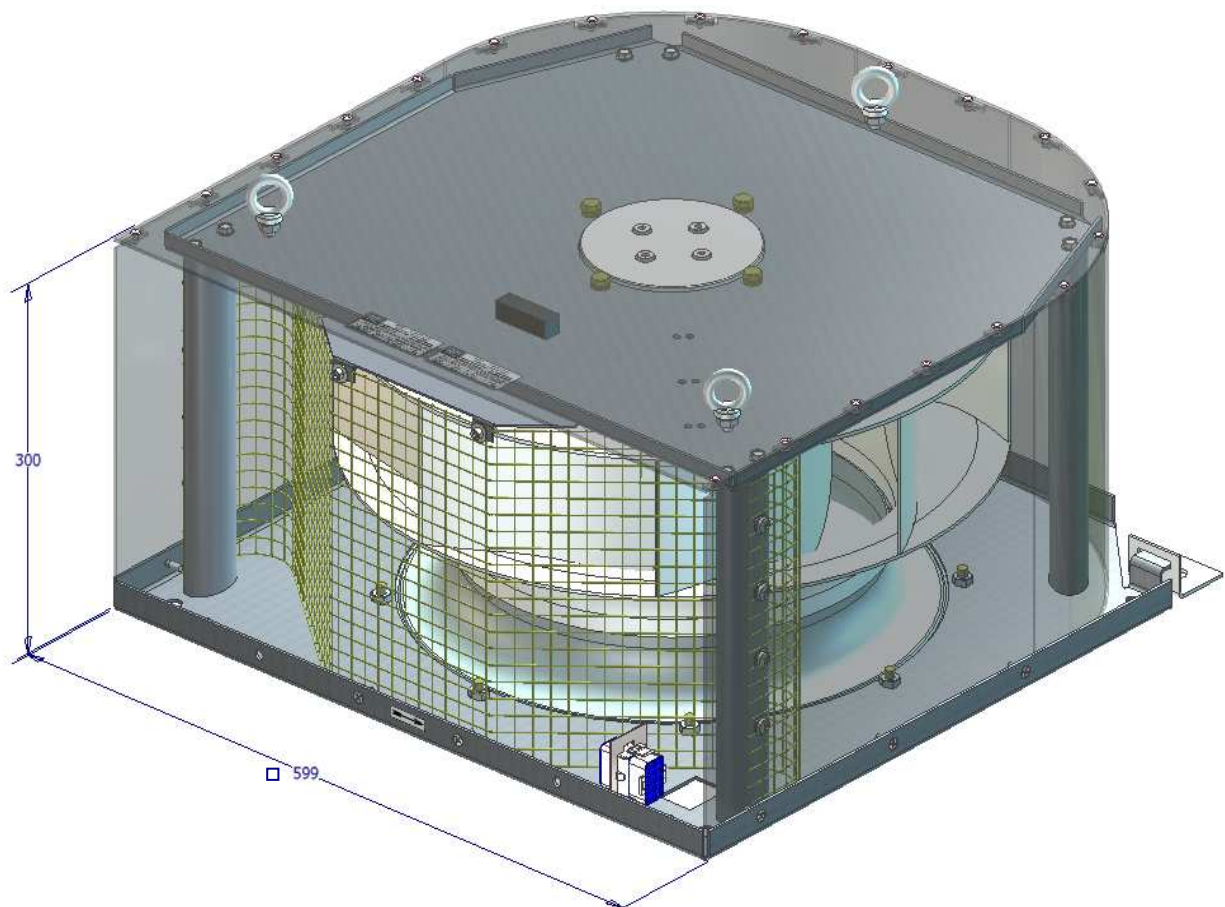
3	2	1	01;02	U1 braun
6	5	4	03	W2 orange
9	8	7	04;05	V1 blau
12	11	10	06	U2 rot
15	14	13	07;08	W1 schwarz
			09;12	V2 grau
			10;11	frei
			13;14	TK weis
			15	PE gelb/grün

**Besonderheiten:**

Der Außenläufermotor besitzt in der Wicklung eingelegte Thermokontakte. Diese Temperaturabhängigen Schaltelemente, überwachen die Wicklungstemperatur des Motors. Der Ventilator ist somit bei ordnungsgemäßem Anschluss vor Überlastung, Ausfall einer Netzphase, Festbremsen des Motors und vor zu hohen Fördermitteltemperaturen geschützt.

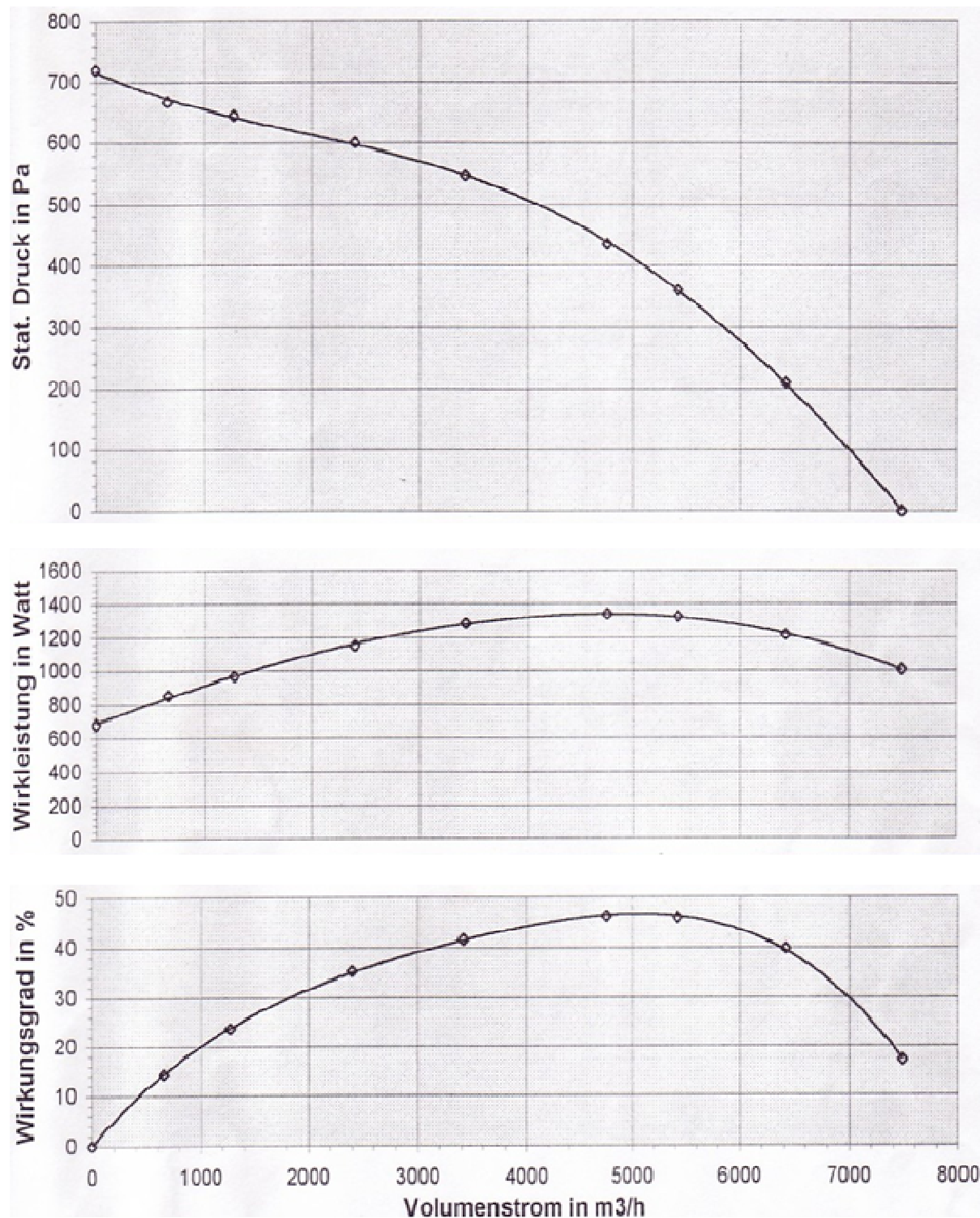
Durch beidseitig geschlossene Kugellager mit Langzeitschmierung ist ein wartungsfreier Betrieb gewährleistet.

**Maßskizze:** ohne Rückschlagklappe



**Kennlinie:**

◇ 400 V / 50 Hz



**Kennlinie:**

- ◇ 460 V / 60 Hz
- 400 V / 60 Hz

